

RÉA COMPOSITE

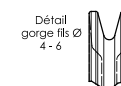
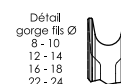
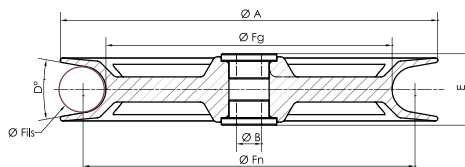
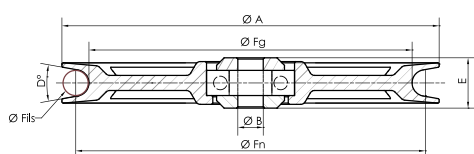
Fabriqué en France - en partenariat avec GODET.

Réas injectés (matière Zytel® - polyamide 66 chargé en fibre de verre) ayant une très bonne performance mécanique.

Il est équipé soit de roulement à billes (SKF) avec bague d'alésage tournée en PA66, soit de bague bronze.



| RÉA COMPOSITE SUR ROULEMENT À BILLES | | | | | | | | | | |
|--------------------------------------|------------|-----|-------|------|----|------|----------|------------------------|-----------|--------------------|
| Ø Fils | Dimensions | | | | | | Poids kg | capacité de charge daN | Réf GODET | Modèle REGL'ARTECH |
| mm | Ø A | Ø B | Ø Fg | Ø Fn | D° | E | | | | |
| 4 - 6 | 100 | 10 | 77,5 | 83,9 | 20 | 20 | 0,12 | 200 | REANY306 | REA 100 06 Rb |
| 8 - 10 | 100 | 10 | 78,5 | 89 | 20 | 20 | 0,12 | 200 | REANY030 | REA 100 10 Rb |
| 12 - 14 | 100 | 10 | 69,5 | 84 | 20 | 25 | 0,12 | 200 | REANY310 | REA 100 14 Rb |
| 4 - 6 | 150 | 10 | 127,5 | 134 | 30 | 20 | 0,19 | 200 | REANY316 | REA 150 06 Rb |
| 8 - 10 | 150 | 10 | 128,5 | 139 | 20 | 20 | 0,19 | 200 | REANY317 | REA 150 10 Rb |
| 4 - 6 | 200 | 12 | 170,1 | 178 | 30 | 20 | 0,32 | 200 | REANY320 | REA 200 06 Rb |
| RÉA COMPOSITE SUR BAGUE BRONZE | | | | | | | | | | |
| 16 - 18 | 150 | 10 | 113,8 | 132 | 20 | 28,4 | 0,20 | 200 | REANY315 | REA 150 18 Bb |
| 22 - 24 | 200 | 12 | 153,3 | 178 | 20 | 33 | 0,38 | 200 | REANY321 | REA 200 24 Bb |



RÉA TOURNÉ

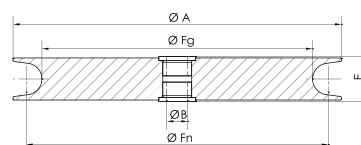
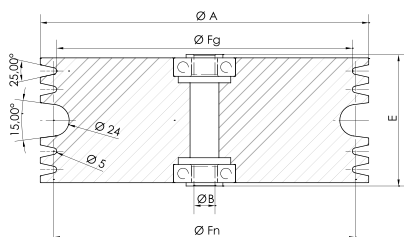
Fabriqué sur commande.

Réas tournés en polyamide 66, pour mère de famille ou poupée de tension

Il est équipé soit de roulement à billes (SKF) avec bague d'alésage tournée en PA66, soit de bague bronze.



| RÉA TOURNÉ SUR ROULEMENT À BILLES | | | | | | | | | | |
|--|----|------------|-----|------|------|-----|----------|------------------------|-----------|--------------------|
| Ø Fils | | Dimensions | | | | | Poids kg | capacité de charge daN | Réf GODET | Modèle REGL'ARTECH |
| Nb | Ø | Ø A | Ø B | Ø Fg | Ø Fn | E | | | | |
| " RÉA pour mère de famille avec 1 gorge pour commande Ø 22 - 24 au centre " | | | | | | | | | | |
| 4 | 5 | 250 | 16 | 225 | 230 | 100 | 4,75 | 500 | MEREF525 | REA MF 4+1 Rb |
| 6 | 5 | 250 | 16 | 225 | 230 | 125 | 5,95 | 500 | MEREF725 | REA MF 6+1 Rb |
| 8 | 5 | 250 | 16 | 225 | 230 | 150 | 7,20 | 500 | MEREF925 | REA MF 8+1 Rb |
| RÉA TOURNÉ SUR BRONZE | | | | | | | | | | |
| 1 | 24 | 250 | 16 | 206 | 230 | 34 | 1,50 | 500 | MEREF125 | REA 250 22 Bb |



Fabriqué et commercialisé par REGL'ARTECH • contact@regl-artech.com • www.regl-artech.com

Distribué par GODET • contact@godet.fr • www.godet.fr