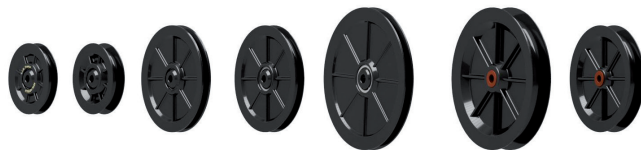


RÉA COMPOSITE

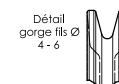
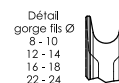
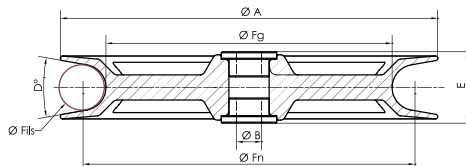
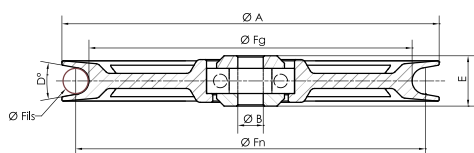
Fabriqué en France – en partenariat avec GODET.

Réas injectés (matière Zytel® – polyamide 66 chargé en fibre de verre) ayant une très bonne performance mécanique.

Ils sont soit équipés de roulement à billes (SKF) avec bague d'alésage tournée en PA66, soit équipés de bague bronze.



RÉA COMPOSITE SUR ROULEMENT À BILLES										
Ø Fils mm	Dimensions						Poids kg	capacité de charge daN	Réf GODET	Modèle REGL'ARTECH
	Ø A	Ø B	Ø Fg	Ø Fn	D°	E				
8 - 10	100	10	78,5	89	20	20	0,12	200	REANY030	REA 100 10 Rb
12 - 14	100	10	69,5	84	20	25	0,12	200	REANY310	REA 100 14 Rb
4 - 6	150	10	127,5	134	30	20	0,19	200	REANY316	REA 150 06 Rb
8 - 10	150	10	128,5	139	20	20	0,19	200	REANY317	REA 150 10 Rb
4 - 6	200	12	170,1	178	30	20	0,32	200	REANY320	REA 200 06 Rb
RÉA COMPOSITE SUR BAGUE BRONZE										
16 - 18	150	10	113,8	132	20	28,4	0,20	200	REANY315	REA 150 18 Bb
22 - 24	200	12	153,3	178	20	33	0,38	200	REANY321	REA 200 24 Bb



RÉA TOURNÉ

Fabriqué sur commande.

Réas tournés en polyamide 66, pour mère de famille ou poupée de tension

Ils sont soit équipés de roulement à billes (SKF) avec bague d'alésage tournée en PA66, soit équipés de bague bronze.



RÉA TOURNÉ SUR ROULEMENT À BILLES										
Nb	Ø Fils Ø	Dimensions					Poids kg	capacité de charge daN	Réf GODET	Modèle REGL'ARTECH
		Ø A	Ø B	Ø Fg	Ø Fn	E				
" RÉA pour mère de famille avec 1 gorge pour commande Ø 22 - 24 au centre "										
4	5	250	16	225	230	100	4,75	500	MEREF525	REA MF 4+1 Rb
6	5	250	16	225	230	125	5,95	500	MEREF725	REA MF 6+1 Rb
8	5	250	16	225	230	150	7,20	500	MEREF925	REA MF 8+1 Rb
RÉA TOURNÉ SUR BRONZE										
1	24	250	16	206	230	34	1,50	500	MEREF125	REA 250 22 Bb

